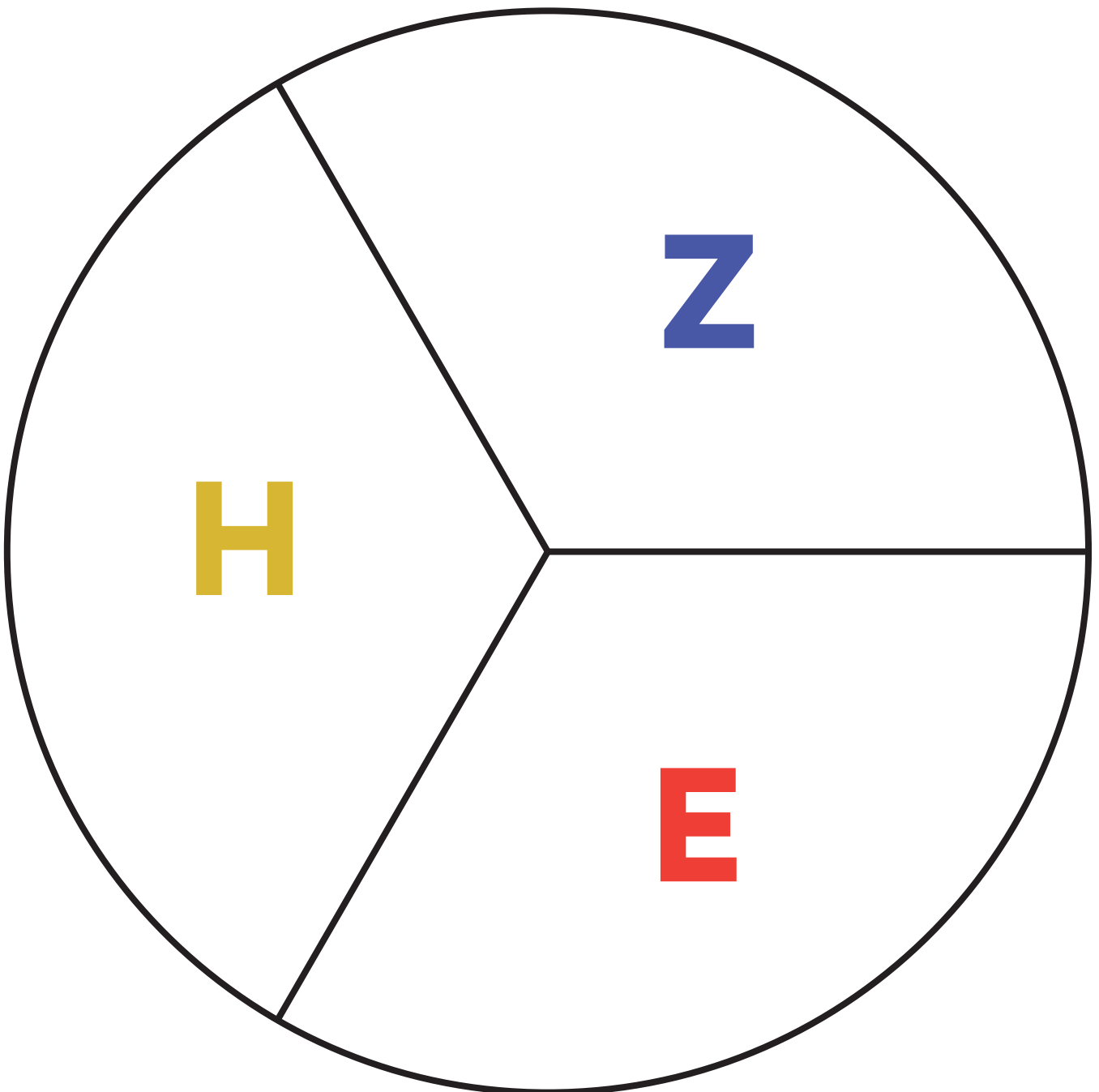




# Würfelbündeln

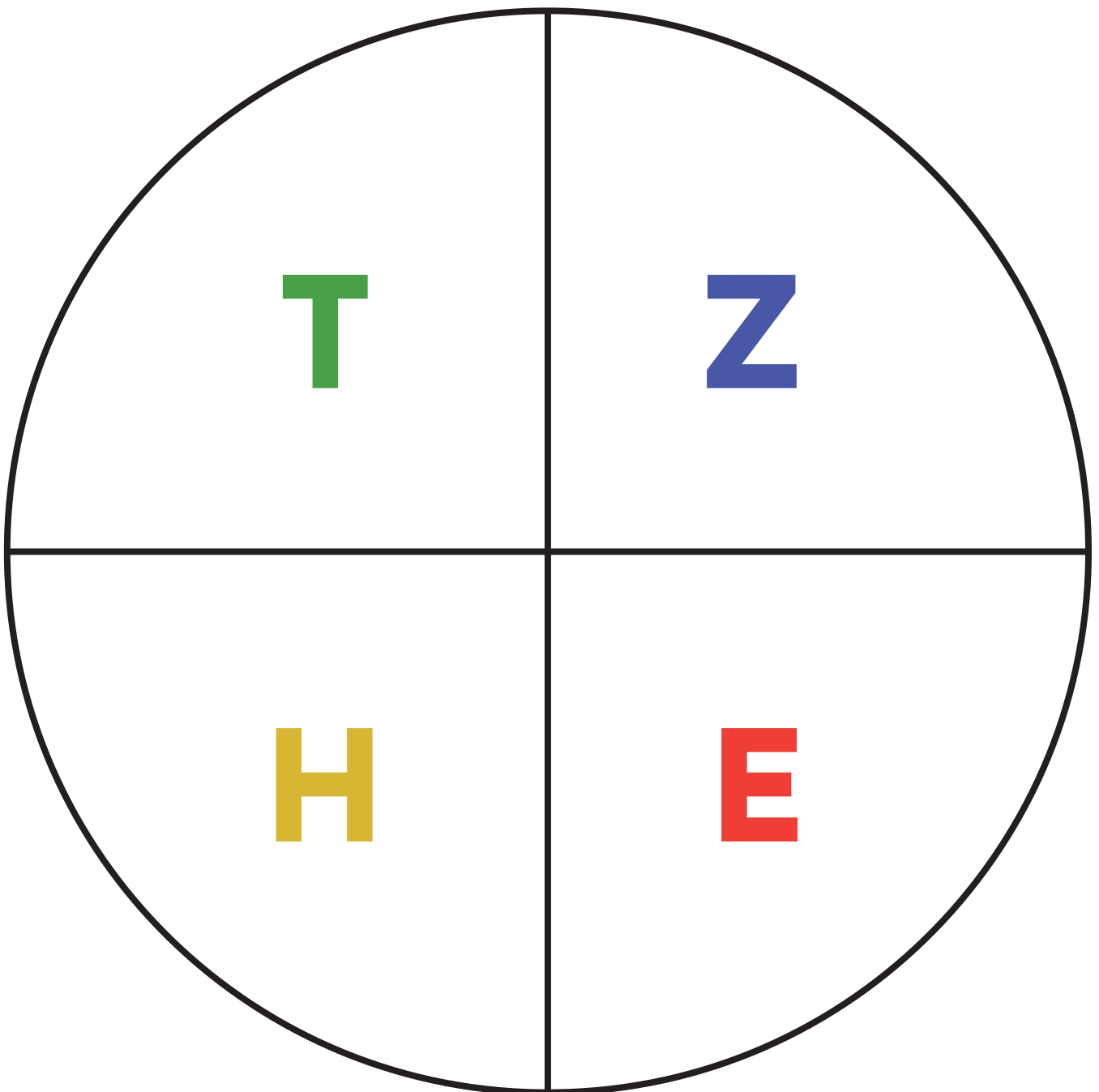
Spielfeld





# Würfelpbündeln

Spielfeld





# Würfelbündeln

Spielfeld

Z

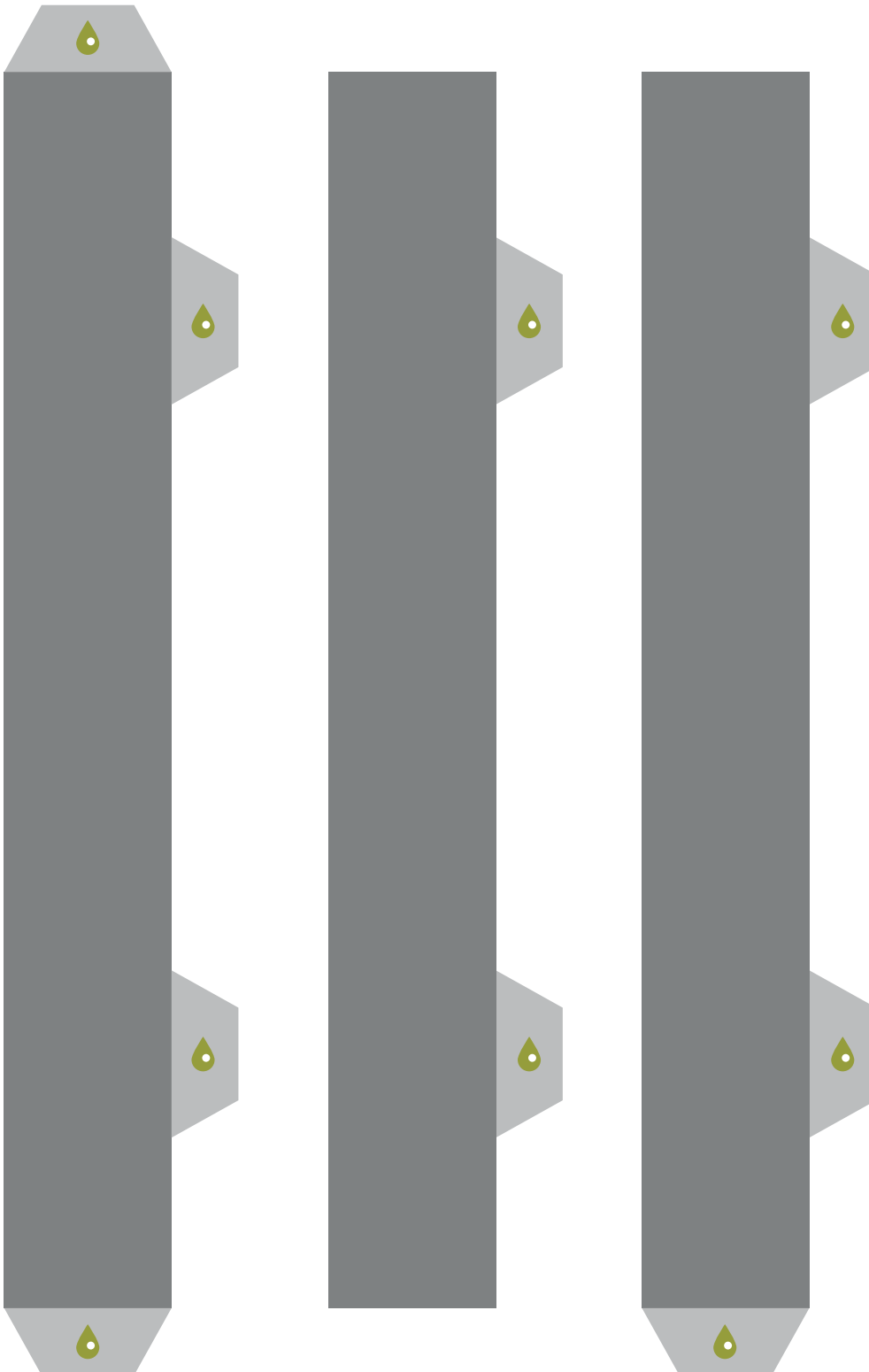
E



# Würfelbündeln

Wände (optional)

---

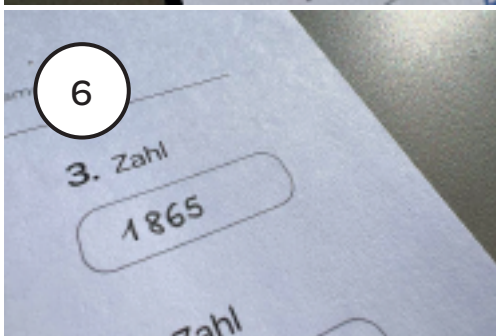
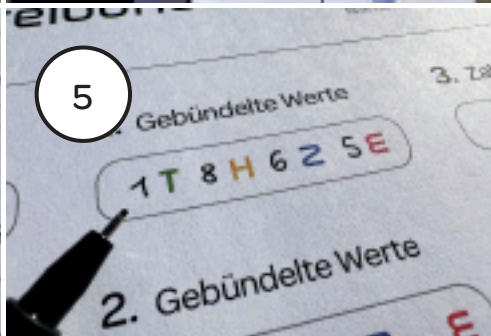
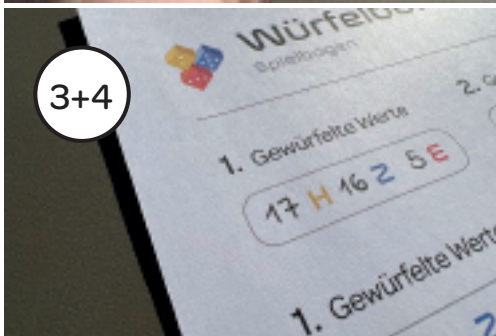




# Würfelbündeln

## Anleitung

1. Nimm dir fünf zehseitige Würfel.
2. Rolle die Würfel in das Spielfeld.
3. Rechne den Wert aller Würfel pro Feld (E, Z, H,...) zusammen.
4. Notiere den Wert bei den Einern, Zehnern oder Hundertern auf dem Spielbogen.
5. Bündele zu möglichst großen Paketen (10 Einer > 1 Zehner, 10 Zehner > 1 Hunderter, ...).
6. Schreibe die gebündelten Zehner, Hunderter und Tausender auf.
7. Schreibe und benenne die Zahl.





# Würfelbündeln

## Spielbogen

Name: \_\_\_\_\_

1. Gewürfelte Werte

T H Z E

2. Gebündelte Werte

ZT T H Z E

3. Zahl

1. Gewürfelte Werte

T H Z E

2. Gebündelte Werte

ZT T H Z E

3. Zahl

1. Gewürfelte Werte

T H Z E

2. Gebündelte Werte

ZT T H Z E

3. Zahl

1. Gewürfelte Werte

T H Z E

2. Gebündelte Werte

ZT T H Z E

3. Zahl

1. Gewürfelte Werte

T H Z E

2. Gebündelte Werte

ZT T H Z E

3. Zahl

1. Gewürfelte Werte

T H Z E

2. Gebündelte Werte

ZT T H Z E

3. Zahl

1. Gewürfelte Werte

T H Z E

2. Gebündelte Werte

ZT T H Z E

3. Zahl



# Würfelbündeln

## Spielbogen

Name: \_\_\_\_\_

1. Gewürfelte Werte

H Z E

2. Gebündelte Werte

T H Z E

3. Zahl

1. Gewürfelte Werte

H Z E

2. Gebündelte Werte

T H Z E

3. Zahl

1. Gewürfelte Werte

H Z E

2. Gebündelte Werte

T H Z E

3. Zahl

1. Gewürfelte Werte

H Z E

2. Gebündelte Werte

T H Z E

3. Zahl

1. Gewürfelte Werte

H Z E

2. Gebündelte Werte

T H Z E

3. Zahl

1. Gewürfelte Werte

H Z E

2. Gebündelte Werte

T H Z E

3. Zahl

1. Gewürfelte Werte

H Z E

2. Gebündelte Werte

T H Z E

3. Zahl





# Würfelbündeln

## Hinweise zur Differenzierung

---

1. Verwende mehr oder weniger Würfel
2. Verwende Würfel mit mehr Seiten (W6, W8, W10, W20, W30).
3. Verwende einen Spielplan und Spielbogen mit mehr oder weniger Stellen.

### Knobelvariante

1. Suche dir eine Mitschülerin oder einen Mitschüler.
2. Verwende den Spielbogen «Knobelvariante».
3. Ihr benötigt keinen Spielplan!
4. Würfelt beide mit gleich vielen Würfeln. (Würfelrunde 1)
5. Wählt selber, welche Würfel als Einer, Zehner, Hunderter oder Tausender zählen.
6. Bündelt die Zahlen zu großen Bündeln (10 Einer > 1 Zehner, 10 Zehner > 1 Hunderter, ...)
7. Notiert das Ergebnis auf dem Spielbogen
8. Wiederhole Schritt 4 bis 6. (Würfelrunde 2)  
Ziehe das neue Ergebnis von dem aus Schritt 7 ab. Oder addiere es.  
Schreibe das Ergebnis auf.
9. Wiederhole Schritt 4 und 6. (Würfelrunde 3)  
Ziehe das neue Ergebnis von dem aus Schritt 8 ab. Oder addiere es.  
Schreibe das Ergebnis auf.
10. Wessen Ergebnis nach drei Würfelrunden näher an 500 ist, hat gewonnen.





# Würfelbündeln

Spielbogen

Name: \_\_\_\_\_

1. Gewürfelte Werte

Z E

2. Gebündelte Werte

H Z E

3. Zahl

1. Gewürfelte Werte

Z E

2. Gebündelte Werte

H Z E

3. Zahl

1. Gewürfelte Werte

Z E

2. Gebündelte Werte

H Z E

3. Zahl

1. Gewürfelte Werte

Z E

2. Gebündelte Werte

H Z E

3. Zahl

1. Gewürfelte Werte

Z E

2. Gebündelte Werte

H Z E

3. Zahl

1. Gewürfelte Werte

Z E

2. Gebündelte Werte

H Z E

3. Zahl

1. Gewürfelte Werte

Z E

2. Gebündelte Werte

H Z E

3. Zahl



# Würfelbündeln

## Knobelvariante

Name: \_\_\_\_\_

### Partie 1

A. Erste Würfelrunde

Z T H Z E

B. Zweite Würfelrunde



Z T H Z E

=

Z T H Z E

C. Dritte Würfelrunde



Z T H Z E

=

Z T H Z E

D. Unterschied zu 500

### Partie 2

A. Erste Würfelrunde

Z T H Z E

B. Zweite Würfelrunde



Z T H Z E

=

Z T H Z E

C. Dritte Würfelrunde



Z T H Z E

=

Z T H Z E

D. Unterschied zu 500